

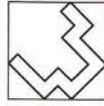
ARTE IN ITALIA FUTURAMA

FREQUENZE E SEGNALI DALLE ULTIME GENERAZIONI



CENTRO PER L'ARTE CONTEMPORANEA LUIGI PECCI - PRATO

Gli
Ori



MUSEO
PECCI
PRATO

ARTE IN ITALIA FUTURAMA

FREQUENZE E SEGNALI DALLE ULTIME GENERAZIONI

a cura di
Bruno Corà
Raffaele Gavarro
Marco Meneguzzo

Gli
Ori

mario airò
andrea aquilanti
maurizio arcangeli
marina ballo charmet
massimo bartolini
massimo barzagli
carlo benvenuto
elena berriolo
bianco - valente
stefano bonacci
monica bonvicini
botto & bruno
paolo brezzini
paolo bresciani
pierluigi calignano
pier paolo campanini
maurizio cannavacciuolo
monica carocci
antonio catelani
loris cecchini
marco cingolani
marco colazzo
vittorio corsini
paola di bello
chiara dynys
eugenio giliberti
karpuseeler
marcello maloberti
vittoria mazzoni
marco mazzucconi
minimal case studio
marco neri
massimo orsi
luca pancrazzi
marco papa
marina paris
perino & vele
gabriele picco
cristiano pintaldi
giacchino pontrelli
pierluigi pusole
antonio riello
giovanni rizzoli
andrea salvino
lorenzo scotto di luzio
elisa sighicelli
roberta silva
alessandra spranzi
roberto lucca taroni
sandra tomboloni
tommaso tozzi
luca vitone

FUTURAMA

Realizzazione
Gli Ori, Prato

Progetto grafico
Studio Pagina, Siena

Traduzioni
Shanti Evans

Fotolito
Screenservice, Carmignano

Impianti CTP e stampa
Alsaba, Siena

© 2000
Gli Ori, Prato - Gruppo Artout
Centro per l'Arte Contemporanea Luigi Pecci, Prato

per le immagini gli artisti
per i testi gli autori

riproduzione vietata
tutti i diritti riservati

ISBN: 88-87700-30-3

FUTURAMA ARTE IN ITALIA

FREQUENZE E SEGNALI DALLE ULTIME GENERAZIONI

Centro per l'Arte Contemporanea Luigi Pecci

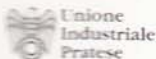
Prato, 8 Luglio - 3 Settembre 2000

*La mostra è una produzione del
Centro per l'Arte Contemporanea
Luigi Pecci*

Promotori

Comune di Prato
Unione Industriale Pratese
Caroprato spa
Ente Cassa di Risparmio di Prato
Famiglia Pecci

con il contributo di



Gruppo Fin. del Monte dei Paschi di Siena



Comunicazione
Studio Paolo Parri, Firenze
Studio Roberta Ciappi, Milano

*Mostra e catalogo a cura di
Bruno Corà, Direttore artistico
Raffaele Gavarro, Guest Curator
Marco Meneguzzo, Guest Curator*

Contributi critici

Luca Beatrice
Saretto Cincinelli
Giovanni Iovane
Gianfranco Maraniello
Guido Molinari
Mauro Panzera

*Coordinamento generale e redazione
Stefano Pezzato*

*Segreteria Direzione artistica
Giovanna Padelletti*

*Segreteria generale
Silvia Oltremari*

*Amministrazione
Maria Marzia Martines, Coord.
Giulietta Lenzi
Donatella Sermattei*

*Relazioni esterne
Beatrice Casaglieri*

*Ufficio Stampa
Ivan Aiazzi*

*Allestimenti
Piero Cantini, Coordinatore
Antonio Bindi
Marco Bini
Carlo Chessari
Raffaele Di Vaia
Roberto Fattori
Roberto Innocenti
Lucia Zanardi*

*Assicurazioni
Axa Nordstern Art Assicurazioni, Mi-
lano*

*Trasporti
Albini&Pitigliani spa, Prato
Liguigli FineArts Service sas, Lodi*

*Grazie a tutti coloro che hanno reso
possibile questa mostra
in particolare agli artisti per la loro di-
sponibilità ed entusiasmo*

ai prestatori

Salvatore e Caroline Ala, Milano
Alfonso Artiaco, Pozzuoli
Collezione Fossati, Como
Antonio Colombo, Milano
Paolo Consolandi, Milano
Raffaella Cortese, Milano
Paolo Curti, Milano
Monica De Cardenas, Milano
Massimo De Carlo, Milano
Emi Fontana, Milano
Luigi Franco, Torino
Galleria Fabjbasaglia, Rimini
Claudia Gian Ferrari, Milano
Luciano Inga-Pin, Milano
Francesca Kaufmann, Milano
Giò Marconi, Milano
Emilio Mazzoli, Modena
Alberto Peola, Torino
Claudio Poleschi
Franco Riccardo, Napoli
Fabio Sargentini, Ass. Culturale L'Atti-
co, Roma
Gian Enzo Sperone, New York
Torch Gallery, Amsterdam

*e ai collezionisti privati che
non desiderano comparire*

Inoltre a

Guelfo Guelfi per il suo sostegno
Chiara Agnello
Serena Becagli
Beatrice Bernacchi
Maite Blanco Redondo
Chiara Cappelli
Ilaria L'Abbate
Veronica Macchiavelli
Verusca Piazzesi
Karin Seinoth
Lauren Alisa Shedford
Eva Vanzella
A.S.M.I.U. Servizio Verde, Prato
H.A.F. Bar, Centro Pecci, Prato
Piemme, Prato
Puggelli Legnami, Prato
S.A.F.A. srl, Prato
Teknedil di Ceragioli Piero, Pisa
Vetreteria Durgoni, Prato
Vivai Menotti & Melani, Agliana
Vobis Microcomputer, Prato
per la loro collaborazione

sommario

comincia una fresca sfida
a fresh challenge begins
italo moscati
8

previsioni del futuro anteriore
forecasts of a future perfect
bruno corà
11

futurama: l'arte al presente continuo
futurama: art in the present continuous
raffaele gavarro
16

vocabolario italiano
italian dictionary
marco meneguzzo
43

futurama: gli artisti e le opere
53

gli altri siamo noi
the others are ourselves
luca beatrice
267

panorama con spettatore
panorama with observer
saretto cincinelli
273

leggerezza, un'idea dell'arte italiana
lightness, an idea of italian art
giovanni iovane
286

la complicità della critica
the complicity of critics
gianfranco maraniello
291

corsie preferenziali e "fuoristrada"
fast lanes and "off-road"
guido molinari
298

dall'italia
from italy
mauro panzera
304

appendice: biografie degli artisti e indice delle tavole
appendix: artists' biographies and index of illustrations
311

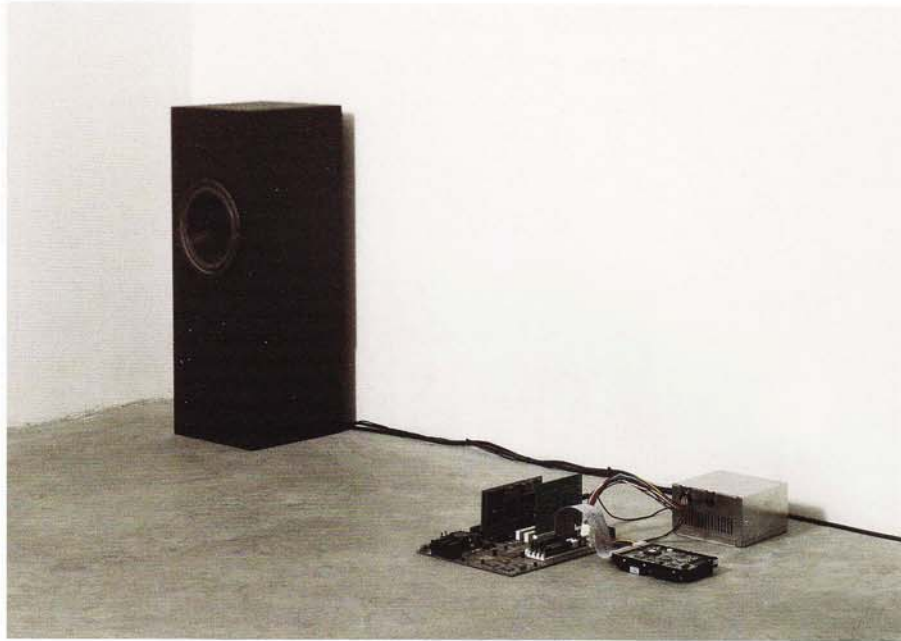
bianco-valente

Siamo affascinati dalle dinamiche cerebrali che ci permettono di percepire immagini mentali, di avere ricordi e un senso di coscienza della realtà esterna così esteso da includere anche la consapevolezza di noi stessi. Il nostro lavoro è anche una indagine sulla dualità corpo-mente, che tutti noi, inesorabilmente soli, viviamo quotidianamente in prima persona. Una mente potenzialmente libera di spaziare all'infinito, di fare continue nuove associazioni, relegata in un corpo che comincia ben presto a farci sentire tutte le sue limitazioni e la sua pesantezza.

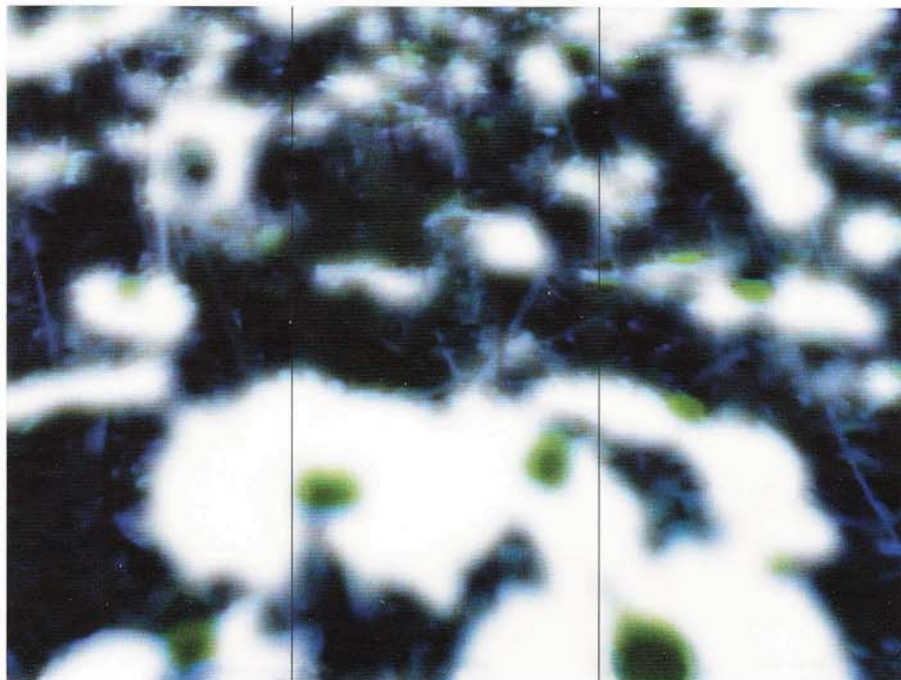
Lavoriamo esclusivamente a partire da immagini elettroniche a bassa risoluzione riprese con la nostra telecamera, perchè come le immagini mentali sono non molto risolte ed estremamente volatili. Produciamo video e videoinstallazioni, e immagini su tela impresse con una stampante industriale che utilizza colori a cera invece dei tradizionali inchiostri liquidi.

Sono tele molto delicate, che però, grazie a questa tecnologia particolare, conservano integralmente (anche nel tempo) le caratteristiche cromatiche delle immagini elettroniche di partenza.

Bianco - Valente



Breathless, 2000

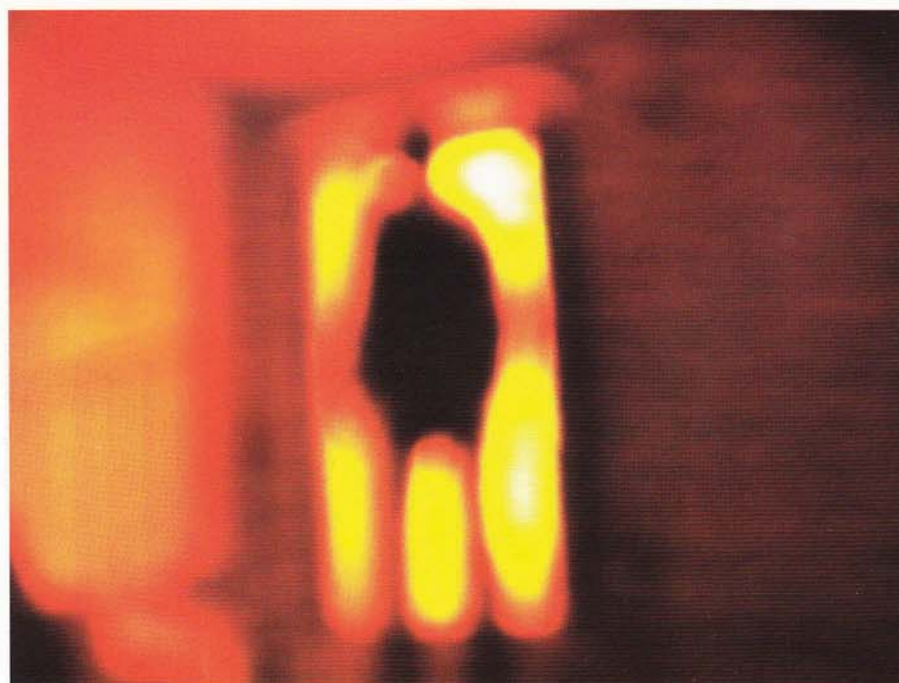


Senza Titolo, 2000

bianco-valente



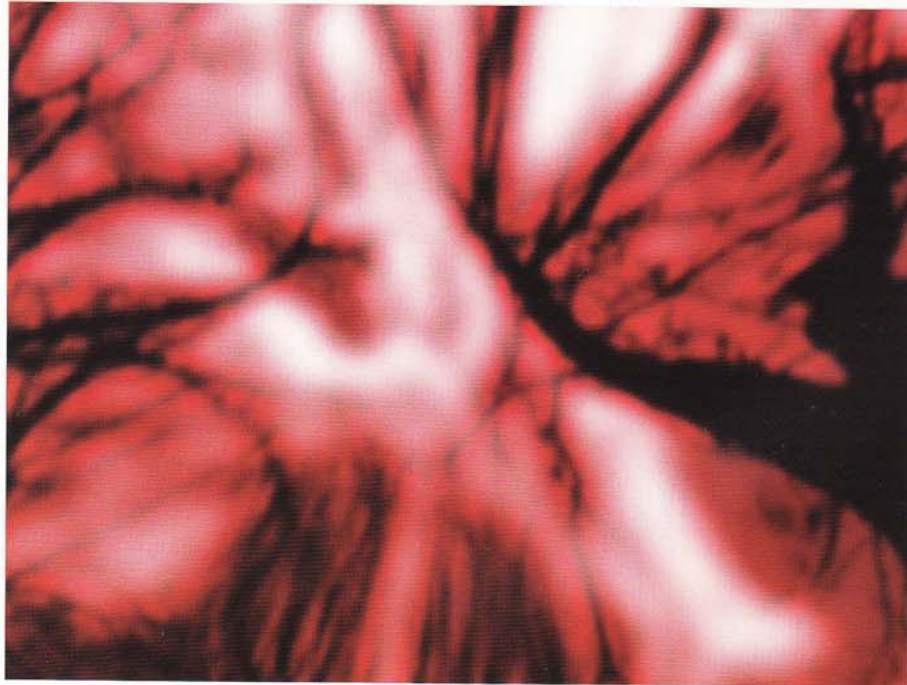
Senza Titolo, 2000



Mindscape, 2000



Temporary, 2000



Mindscape, 2000

biografie

Sul Nostro Tempo, Centre Cultural La Beneficencia, Valencia (Spagna)

Artists Messengers of Peace, The Artists Museum, Hertzlya, (Israele)

1997

Paper Trail Perogi 2000, New York

The Art Exchange, New York

1999

Soup Kitchen/Mensa Gratuita, per Oreste, Padiglione Italiano, Biennale di Venezia, Venezia

Hands Off, Art Nation Gallery, New York

New York To The Fore, Revolution/NY, 1988

L'Ecole de Reims, Ancien College des Gesuites, Reims, (Francia)

Hot, Revolution Gallery, Ferndale MI(USA)

Invisible & blue and Violet ArtNation Projects, New York

2000

Constellation, for The Vision Festival, in collaboration with coreografer K.J.Holmes, New York,

Women Of The World, White Columns, New York,

BIANCO-VALENTE

Giovanna Bianco, nata nel 1962, Pino Valente nato nel 1967, vivono e lavorano a Napoli.

Via Rosario a Portamedina 42 - 80134 Napoli Tel e Fax 0815515163.

MOSTRE PERSONALI

2000

Temporary, Alfonso Artiaco, Pozzuoli, Napoli

PRINCIPALI COLLETTIVE

1995

Opere video di artisti italiani, Spazio Metamorfosi, Milano.

Autoritratto 10x10, Galleria Doma Omladine, Belgrado

1996

Mutaidi, a cura di M. Sgroi, Maschio Angioino, Napoli.

Adicere Animos, a cura di A. Rubbini, Galleria Civica d'Arte Contemporanea, Cesena

Senza titolo, Galleria Raucci/Santamaria, Napoli.

Time Code, Prime Site, a cura di Alessandra Galletta, Milano.

1997

Crash!, a cura di G. Del Vecchio, Ex Officina Meccanica Via Battisti, Caserta

Arena, nuove immagini a confronto, a cura di C. Perrella, Mel Bookstore, Roma

Officina Italia, a cura di R. Barilli, Galleria d'arte moderna, Bologna

Città aperta, a cura di R. Bianchini, Città Sant'Angelo, Pescara

Aperto 97, Trevi Flash Art Museum, Trevi, PG

L.E.M., Galleria Raucci/Santamaria, Napoli.

Exelisis, giovane arte italiana, a cura di A. Rubbini, Melina Merkouri Foundation, Atene

1998

Soft Bundle, a cura di R. Bianchini, Museo Laboratorio di Arte Contemporanea di Città Sant'Angelo (PE)

Immaginate, a cura di R. Gavarro, Ex Casa Municipale, S. Maria Capua Vetere (CE)

(R)evolution, a cura di R. Checchi, Bianca Pilat; Museo Naz. della Scienza e della Tecnica, Milano

Welcome, a cura di R. Bianchini, Città Sant'Angelo, Pescara

Libera Mente, a cura di A. Rubbini e P. Weiermair, Spazio Ex Arrigoni, Cesena

Vincitori 1° Premio Felicità è innovazione, a cura di P. Cheli e C. Alpago Novello, Triennale di Milano, Milano

Two: Arte al plurale, a cura di C. Perrella, Ciocca arte contemporanea, Milano.

1999

Passaggi invisibili, a cura di D. Filardo e A. Natalini, Palazzo delle Papesse, centro arte cont. (SI)

Distanze, a cura di G. Maraniello, Galleria Hyperion. Torino

Il luogo degli angeli, a cura di R. Bianchini, Museo Lab. di Arte Contemp., Città Sant'Angelo (PE)

Effetto notte, a cura di L. Pratesi, Napoli Sotterranea, Napoli

Bloom (Contemporary art garden), a cura di G. Romano, L'Olmocolmo, Brescia

2000

Nuevas arquitecturas en Italia, a cura di G. Romano, Galleria Metropolitana, Mexico D.F Mexico

Premio Michetti, a cura di G. Romano, Museo Michetti, Francavilla al mare (CH)

Castelli in aria, a cura di A. Tecce, Museo di Castel Sant'Elmo, Napoli

Periplo Italiano, Napoli, a cura di A. Sibilio, Salara, Bologna

VIDEO E INSTALLAZIONI

1994

Senza titolo, Video 1'10"

Transito, Video 3'40"

1995

Lost, Video 2'16"

Deliverance, Video 1'05"

REM, Video 3'07"

1996

Mind Landscape, Video 4'16"

Giostrina Triste, Videoinstallazione: Vetro smerigliato, Videoproiettore

1997

Soft Luggage, Video 3'00"

Deep in my mind, Video 2'30"

1998

The whole nothing I am, Videoinstallazione: Palloncino, Videoproiettore

Untitled, Videoinstallazione: Monitor LCD 2.2"

Welcome X, Video 2'38"

Senza titolo, Videoinstallazione: Monitor CRT 14"

1999

Senza titolo, Videoinstallazione, 2 Videoproiettori

Not much has changed, the most is lost, Videoinstallazione: Monitor CRT B/N 5"

2000

Breathless, Installazione, Schede elettroniche SMD, Microprocessore, Voce sintetica.

Home, soft immaterial home, Videoinstallazione, Monitor CRT B/N 5"

Il video REM è incluso nella videocassetta: "Opere video di artisti italiani n.1", Milano, ed. A&M Bookstore, 1995

Una copia dei video realizzati tra il '95 e il '98 si trova pres-

indice delle tavole

- stampa fotografica, 123x223 cm
Courtesy Galleria Emilio Mazzoli, Modena
Opera in mostra
- Elena Berriolo**
Dittico blu con angoli, 1995
stoffa e legno, 140x110x20 cm
- Colonna morbida*, 1996
stoffa e legno, 300x60x60 cm
Twisted Pink, 1999
stoffa e legno, 360/410x60x90 cm
Opera in mostra
- Dittico Blu*, 1996
stoffa e legno, 170x110x20 cm
Opera in mostra
- Bianco - Valente**
Breathless, 2000
schede elettroniche SMD, CPU, voce sintetica
installazione, dimensioni ambiente
Courtesy Galleria Alfonso Artiaco, Pozzuoli
Opera in mostra
- Senza Titolo*, 2000
plotter a cera su tela, 172x231 cm
Courtesy Galleria Alfonso Artiaco, Pozzuoli
- Senza Titolo*, 2000
plotter a cera su tela, 78,5x104 cm
Courtesy Galleria Alfonso Artiaco, Pozzuoli
- Mindscape*, 2000
plotter a cera su tela, 78,5x103 cm
Courtesy Galleria Alfonso Artiaco, Pozzuoli
- Temporary*, 2000
plotter a cera su tela, 172x231 cm
Courtesy Galleria Alfonso Artiaco, Pozzuoli
- Mindscape*, 2000
plotter a cera su tela, 78,5x103 cm
Courtesy Galleria Alfonso Artiaco, Pozzuoli
- Stefano Bonacci**
Studio di testa, 1997
china e zucchero su fotografia, 28x38 cm
Fotografia: Michela Battistoni
- Studio di Testa*, 2000
china e pigmento su gesso, 22x27x35 cm
Fotografia: Michela Battistoni
- Senza Titolo*, 1998
terracotta, installazione, dimensioni ambiente
Fotografia: Michela Battistoni
- Stella*, 1998
tubi d'ottone, fili di ferro, 250x250x250 cm
- Monica Bonvicini**
Bedtimesquare, 1999
legno, cartongesso, piastrelle, graniglia, materasso,
400x360x60 cm
- Courtesy Galleria Emi Fontana, Milano
Fotografia in alto: Giulio Buono, Torino
Hammering Out, 1998
video, 1h
Courtesy Galleria Emi Fontana, Milano
- p. 84 *Destroy She Said*, 1998
video installazione
Courtesy Galleria Emi Fontana, Milano
- p. 85 *Hausfrau Swinging*, 1997
video installazione
Fotografia: Gorni
Courtesy Galleria Emi Fontana, Milano
Opera in mostra
- p. 87
- Botto & Bruno**
Suburb's Day, 2000
stampa digitale su pvc, 1000x380 cm
Courtesy Fondazione Teseco per l'Arte, Pisa
- p. 89 *Dentro un sogno*, 1999
wallpaper, 1000x450 cm
Courtesy Le Case d'Arte, Milano
- p. 89 *Suburb's Island*, 1999
wallpaper, 135 mq (particolare)
Courtesy Palazzo delle Papesse, Siena
- p. 90 *Without You I'm Nothing*, 2000
Video, 6'
Opera in mostra
- p. 90
- Paolo Brenzini**
Circuito n. 1, 1989
cavi elettrici, mammoth, lampadine,
5x300x700 cm
Fotografia: Maniscalco, Milano
- p. 91 *Contenere il vuoto*, 1989
macchina per bolle di sapone,
dimensioni variabili
Fotografia: Maniscalco, Milano
- p. 91
- Afonie*, 1998
portamicrofoni in metallo, neon colorati,
fili elettrici, 240x600x600 cm
Collezione privata
Opera in mostra
- p. 93
- Paolo Bresciani**
Sparo, 1998
manipolazione digitale
- p. 94 *Arcipelago*, 1997
manipolazione digitale
- p. 95 *Motozebra*, 1994
manipolazione digitale
- p. 96 *Dracula*, 1997
manipolazione digitale
- p. 96 *Lo spellato*, 1999
manipolazione digitale
- p. 97
- p. 98
- p. 99
- p. 101
- p. 101
- p. 102
- p. 103
- p. 104
- p. 105
- pp. 106-107
- p. 109
- p. 109
- p. 110
- p. 110
- p. 110

